

STARK IN DER REGION

KW 10 | 12. MÄRZ 2022

WOCHENSPIEGEL

SAARLOUIS/MERZIG-WADERN





NEUNKIRCHER
KULTUR-
GESELLSCHAFT

Aktuelle Infos
immer unter:
www.nk-kultur.de

NEUE GEBLÄSEHALLE NEUNKIRCHEN



**TARZAN
DAS MUSICAL**
20.03.2022



DIE PHYSIKER
NACH FRIEDRICH DÜRRENMATT
22.03.2022



DIE FEISTEN
24.03.2022



DITTSCHÉ
29.03.2022



**SIMPLY THE BEST
DIE TINA TURNER
STORY**
05.04.2022



ONAIR
08.04.2022



Stummsche
Reithalle

NORTH ATLANTIC BRIDGE
09.04.2022



WOLF MAAHN
10.04.2022



HEAVYSAURUS
16.04.2022



Zaubergala
von & mit
Maxim
Maurice

MODERN ART OF MAGIC
20.04.2022



Stummsche
Reithalle

LAST DAY OF APRIL
21.04.2022

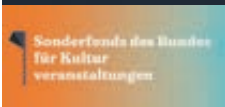


RÜDIGER HOFFMANN
06.05.2022



**SWR BIG BAND
& MAX MUTZKE**
26.05.2022

Alle Konzerte finden in der Neuen Gebläsehalle Neunkirchen unter den vorgeschriebenen Corona-Hygiene-Auflagen statt.



TICKETS BEI ALLEN BEKANNTEN VORVERKAUFSSTELLEN.

www.nk-kultur.de TICKETHOTLINE: (0651) 97 90 777



IMPRESSUM

Herausgeber:

Saarländische Wochenblatt
Verlagsgesellschaft mbH
Gutenbergstraße 11 – 23
66117 Saarbrücken
Telefon (06 81) 3 88 02-0

Satz:

TypoServ GmbH
Gutenbergstraße 11 – 23
66117 Saarbrücken

**Geschäftsführung
und verantwortlich
für den Gesamthalt:**
Thomas Cuntz

Druck:

Saarbrücker Zeitung
Medienhaus GmbH
66117 Saarbrücken

Verteilte Auflage:

143.710 Exemplare
Sonderbeilage
im Wochenspiegel
Landkreis Saarlouis und
Landkreis Merzig-Wadern

Titelfoto:

Stefan Werner – stock.adobe.com

Alle veröffentlichten Beiträge
sind urheberrechtlich
geschützt.

Ohne Genehmigung des
Verlages ist eine Verwertung
strafbar. Dies gilt auch für die
Vervielfältigung per Kopie, die
Aufnahme in elektronische
Datenbanken und für die
Vervielfältigung auf CD-ROM.



Liebe Leserinnen und Leser,

ich freue mich,
Ihnen heute
zum zweiten Mal
unser Verlags-
produkt „Stark in der
Region“ vorstellen und Sie

zum Lesen einladen zu dürfen.

Sie werden dabei feststellen, dass Unternehmen aus ganz unterschiedlichen Branchen Wege gefunden haben, um mit der Corona-Krise umzugehen.

Seit zwei Jahren sind die Betriebe nun mit Corona konfrontiert und müssen den Alltag meistern, indem sie sich auf die jeweilige Situation einstellen. Kurzarbeit, Homeoffice, Masken- und Testpflicht, diverse Einschränkungen, aber auch Personalmangel oder die Unterbrechung von Lieferketten – die Schwierigkeiten waren vielfältig und sind es zum Teil bis heute.

Thomas Cuntz

Geschäftsführer Saarländische Wochenblatt Verlagsgesellschaft mbH

Es wird einige Zeit dauern, bis sich die Wirtschaftskreisläufe wieder normalisiert haben. Zumindest sieht es im Moment so aus, dass wir wieder mit mehr Optimismus in die Zukunft blicken können, nachdem die Politik ein umfassendes Öffnungsszenario skizziert hat.

Umso wichtiger ist es in dieser Zeit, den Blick auf saarländische Unternehmen zu lenken und sie zu stärken. Mit ihren Service- und Dienstleistungsangeboten sind sie ein wichtiges Standbein der Saar-Wirtschaft. Sie zeigen, dass Leistung und Qualität in der Region großgeschrieben werden.

Darüber hinaus sind sie wichtige Arbeitgeber für die Menschen hierzulande. Deshalb meine Bitte an Sie: Stärken Sie den Unternehmen in der Region den Rücken, denn sie benötigen in dieser schwierigen Zeit mehr denn je unsere Unterstützung!

Touristisches Aushängeschild

Losheim am See. Das Saarland investiert in den Tourismus in der Hochwaldregion: Für rund 1,4 Millionen Euro wird die Tourist Info am Losheimer Stausee neu gebaut. Das Land bezuschusst die Maßnahme zu 95 Prozent. Auch die Gemeinde Losheim am See engagiert sich finanziell. Beim Richtfest mit Wirtschaftsministerin Anke Rehlinger und Birgit Grauvogel (Geschäftsführerin Tourismus Zentrale Saarland) wurde jetzt der Baufortschritt begutachtet, die Strahlkraft des touristischen Aushängeschildes im Landkreis Merzig-Wadern eingehend gewürdigt.

Das Gebäude wird barrierefrei gestaltet. Die Gebäudefläche beträgt rund 490 Quadratmeter, verteilt auf zwei Geschosse. Der Empfangsraum erstreckt sich auf 100 Quadratmeter mit Rezeption und ausreichend Flächen für den Showroom mit digitalen Angeboten. Das Untergeschoss wird massiv errichtet; das Erdgeschoss in Holzrahmenbauweise.

Fertigstellung und Einweihung sind für den Sommer geplant.

Der Bürgermeister der Gemeinde Losheim am See, Helmut Harth: „Mit dem Bau unserer neuen, modernen Tourist Info am Losheimer Stausee trägt die Gemeinde den gestiegenen Anforderungen unserer touristischen Gäste Rechnung und leistet einen entscheidenden Impuls für den Tourismus im gesamten Hochwaldraum und darüber hinaus.“

Wirtschaftsministerin Anke Rehlinger bestätigte: „Die Gemeinde Losheim am See ist ohne Zweifel eine der aktivsten und attraktivsten Tourismusgemeinden im Saarland. Die Erfolgsgeschichte der Premiumwanderwege fand hier ihren Ursprung, die nachhaltigen Investitionen in den Stausee und vor allem das vielfältige touristische Angebot in der Saison, der Seegarten mit Wasserspielplatz und die Radwege.“

Der Waderner Bürgermeister Jochen Kuttler betonte: „Die Stadt Wadern ist ihren Nachbar-

kommunen Losheim am See und Weiskirchen durch die räumliche Nähe und die vertrauensvolle Kooperation auf Augenhöhe eng verbunden“.

Wolfgang Hübschen, Bürgermeister der Gemeinde Weiskir-

chen: „Die interkommunale Zusammenarbeit hat sich im Hochwaldraum innerhalb der drei Kommunen Losheim am See, Wadern und Weiskirchen in den letzten Jahren stetig intensiviert.“ red./am



Richtfest der Losheimer Tourist Info (von links): Bürgermeister Helmut Harth, Wirtschaftsministerin Anke Rehlinger, die Bürgermeister Wolfgang Hübschen und Jochen Kuttler. Foto: Monika Priesnitz



Optik Dörr:

Ein Familienbetrieb in dritter Generation – dreimal in der Region



Wenn man einen Spezialisten für Brillen und Kontaktlinsen in der Region sucht, ist man bei Optik Dörr an der richtigen Adresse. Was am 3. August 1953 in einer kleinen Garage im Saarbrücker Stadtteil Altenkessel als Fachgeschäft für Uhren und Schmuck mit eigener Goldschmiede begann, hat sich bis heute zu einem etablierten und anerkannten Unternehmen entwickelt, das heute in dritter Generation mit drei Filialen in Altenkessel, Wadgassen und Nalbach geführt wird.

Peu à peu hat sich der Familienbetrieb in den nun fast 70 Jahren mit viel Herz und Individualität zu einem anerkannten Fachgeschäft entwickelt, in dessen Mittelpunkt der Kunde und seine Wünsche stehen. Das Leistungsspektrum reicht von der professionellen Augenvermessung mit modernster, für Kunden sehr angenehmen 3D-Technik in allen Filialen über Kontaktlinsenanpassungen und -pflege bis hin zu Gleitsichtbrillen sowie Brillengläsern für Autofahrer. Des Weiteren ist Matthias Dörr spezialisiert auf Schießbrillen, u.a. für treffsichere Sportschützen. Kurzum: Bei Optik Dörr sind die Augen in den allerbesten Händen.

„Nicht nur in Zeiten der Corona-Pandemie, sondern grundsätzlich arbeiten wir mit Terminvereinbarung. Nur so können wir sicherstellen, dass

unsere Kunden umfassend und ohne zeitlichen Druck beraten werden können“, erklärt Augenoptikermeister und Firmenchef Matthias Dörr. Die Terminvereinbarung ist per Telefon möglich sowie auf der Homepage des Unternehmens über ein Online-Buchungstool. Hier wird der Wunschtermin in der Wunschfiliale mit wenigen Klicks ausgewählt.

Neben dem persönlichen Kontakt und der kompetenten Beratung setzt das Team von Optik Dörr auf angemessene Qualität zum absoluten Top-Preis. Dabei präferieren Matthias Dörr und sein Team unter anderem die bewährten Gläser und Fassungen von Nikon und Nika. Auf modische Gestelle muss selbstverständlich niemand verzichten. Bei einer Auswahl von über 2.000 Brillenfassungen und Sonnenbrillen sowie ständig wechselnden Kollektionen finden Kunden garantiert das passende Modell. „Eine neue Brille ist nicht mit dem Kauf abgeschlossen. Auch eine perfekte und stetige Nachsorge zum Sitz der Brille gehören bei uns selbstverständlich dazu. Kommen Sie jederzeit zur Sitzkontrolle, Ultraschallreinigung und Nachstellen der Brillenbügel oder Austausch der Nasenpads vorbei. Wir kümmern uns gerne um Ihr Anliegen“, fasst Matthias Dörr den Servicegedanken des Hauses final zusammen.

jbb

Die Optik-Dörr- Filialen in der Region

- **Optik Dörr Altenkessel**
- Alleestraße 6, 66126 Saarbrücken-Altenkessel
- Tel. (06898) 81362
- altenkessel@optikdoerr.de
- **Optik Dörr Nalbach**
- Hubertusstraße 10, 66809 Nalbach
- Tel. (06838) 7722
- nalbach@optikdoerr.de
- **Optik Dörr Wadgassen**
- Saarstraße 11, 66787 Wadgassen
- Tel. (06834) 9010685
- wadgassen@optikdoerr.de
- www.optikdoerr.de



Markenzeichen für innovative Pflege und Betreuung: die weißen Twingos von Emanuela Hektor und Salvatore Raimondo und ihrer Pflegegruppe HelpingCare.

ILLINGEN. Wer dafür sorgen möchte, dass seine Lieben einen würdevollen Lebensabend in ihrem eigenen Zuhause genießen dürfen, der ist bei HelpingCare genau an der richtigen Adresse. Die im Saarland einzigartige Kombination aus 24-Stunden-Betreuung (HelpingCare24) und mobilem Pflegedienst (HelpingCare) bietet einen bisher nicht gekannten Service. „Alles aus einer Hand“, umreißen Emanuela Hektor und Salvatore Raimondo, die Entwickler des modernen Pflegekonzepts, die Philosophie, die dahintersteckt.

Wir lassen Sie nicht alleine – wir sind für Sie da!

„Wir beraten Sie kostenlos über unsere vielfältigen Entlastungsmöglichkeiten in der eigenen Häuslichkeit“, verspricht Emanuela Hektor. „Als zugelassene Pflegeeinrichtung können wir sämtliche Pflege- und Entlastungsangebote direkt mit den Kostenträgern abrechnen“, ergänzte Salvatore Raimondo „sodass individuelle Pflege für jeden bezahlbar bleibt“. Zu dem umfangreichen Leistungsspektrum zählt die Grund- und Körperpflege wie beispielsweise Unterstützung beim Waschen sowie bei der Haut- und Haarpflege und beim Ankleiden. Im Rahmen der Medizinischen Krankenpflege kümmert sich HelpingCare um die Wundversorgung, die Kompressionstherapie, um Injektionen und Medikamentengabe. Zu den weitreichenden Betreuungsleistungen zählen die Demenzbetreuung, Begleitung bei Spaziergängen, Einkäufe und vieles mehr. Im Rahmen der Hauswirtschaft kümmert man sich bei HelpingCare um die Raumpflege wie Putzen und Staubsaugen, Aufräumen und Wäsche waschen. Und wenn die Situation einen erhöhten Betreuungsbedarf erfordert, wie z. B. bei Demenzpatienten oder Alleinlebenden, so vermitteln wir Ihnen über HelpingCare24 saarlandweit eine osteuropäische Haushaltshilfe für die sog. „24-Std.-Betreuung“ in häuslicher Gemeinschaft. Dieses Konzept ermöglicht Ihnen eine pflegerische und hauswirtschaftliche Versorgung nach Ihren individuellen Bedürfnissen. Eine bezahlbare Alternative zum Pflegeheim, falls der Wunsch nach einem würdevollen Lebensabend im vertrauten Zuhause besteht.

Wir brauchen Sie! Begeisterte Pflegekräfte und Hauswirtschaftskräfte gesucht!

„Wir suchen begeisterte Pflege- und Hauswirtschaftskräfte, die unser engagiertes Team verstärken. Aber auch interessierte Azubis, die eine Ausbildung zur Pflegefachkraft bei uns zum 01.04.2022 bzw. 01.10.2022 starten möchten, sind herzlich willkommen“.

Salvatore Raimondo und Emanuela Hektor freuen sich auf möglichst viele Bewerbungen. HelpingCare bietet seinen Mitarbeitern einen sicheren Arbeitsplatz mit einer überdurchschnittlichen und leistungsgerechten Entlohnung in einem sozialen Umfeld, in dem jeder gerne arbeiten möchte. „Bei uns werden nicht nur unsere Patienten bestens umsorgt, sondern auch unseren Mitarbeitern wird eine Wohlfühlatmosphäre geboten. Beispielsweise bezahlen wir unsere Pflegekräfte schon jetzt nach Tarif, bieten ihnen familienfreundliche Arbeitsbedingungen und gehen so gut wie möglich auf persönliche Wünsche und Bedürfnisse ein.“

Und für besondere Leistungen zeigen wir uns durch diverse Gesten der Wertschätzung erkenntlich, die andernorts vielleicht nicht selbstverständlich sind“, erklärt Emanuela Hektor. „Wir bieten neue Perspektiven in einem modernen Pflegedienst.“ Bewerbungen werden sehr gerne unter bewerbung@pflegedienst-helpingcare.de entgegengenommen. jam



Emanuela Hektor und Salvatore Raimondo stehen mit HelpingCare für ein modernes und innovatives Pflegekonzept mit der im Saarland einzigartigen Konzeption von ambulanter Pflege und 24-Stunden-Betreuung aus einer Hand.



Ein Markenzeichen, das man sich merken muss: HelpingCare steht für ein ganzheitliches Pflegekonzept aus einer Hand.



- HelpingCare24
- Emanuela Hektor & Salvatore Raimondo GbR
- Rathausstraße 14 | 66557 Illingen
- Tel.: 0 68 25/94 15-300
- info@helpingcare24.de
- www.helpingcare24.de
- Facebook: <https://de-de.facebook.com/helpingcare24/>

Jetzt bewerben!

ANZEIGE



Heidi und Frank Schweitzer in den neuen Räumlichkeiten in Beaumarais



In den Geschäftsräumen in Fraulautern stehen viele Muster für die Angehörigen zur Auswahl bereit
Fotos: Roland Rosche

In Tradition und Generationen gewachsen

Bestattungshaus Schweitzer steht in schweren Stunden vertrauensvoll zur Seite

Der Tod ist ein Teil des Lebens. Manchmal tritt der Tod ganz plötzlich in unser Leben. Manchmal ist man auf ihn vorbereitet, weil sich das Ende durch eine schwere Krankheit bereits lange zuvor ankündigt. Der Tod eines nahen Angehörigen, des Lebenspartners oder eines engen Freundes ist eine seelische Ausnahmesituation. Angesichts des Schmerzes über den Verlust, erscheint alles andere nebensächlich und unwesentlich. Man ist bestürzt und betroffen, reagiert nicht mehr mit klarem Verstand. Und dennoch ist in dieser schweren emotionalen Stimmungslage vieles zu organisieren, mit dem man bislang kaum in Berührung kam. In dieser belastenden Situation steht das Bestattungshaus Schweitzer mit hel-

fenden Händen diskret und unaufdringlich zur Seite.

Tradition und Erfahrung, Takt und Fachwissen sind notwendig, um in der Trauersituation helfen zu können. So etwas entsteht nicht von heute auf morgen, so etwas muss wachsen. Der Standort Fraulautern, der bereits seit 1907 als Bestattungsinstitut von Frau Marga Schuler bestand, wurde 1968/69 durch Benno Schweitzer übernommen, der hier eine Tischlerei und Bestattungen anbot. Ebenso wurde parallel das frühere Bestattungsunternehmen Rauch 1968 übernommen und ab 1976 von Claus-Peter Schweitzer geführt. Ab 1999 unterstützte Bestattermeisterin Heidi Schweitzer den Betrieb.

Seit über 50 Jahren ist das Bestattungshaus Schweitzer für die Menschen in Saarbrücken und Saarlouis da. „Die Familien vertrauen uns bei Sterbefällen, weil wir uns verlässlich, um alle notwendigen Dinge kümmern. In allen wichtigen, rechtlichen, persönlichen und organisatorischen Fragen stehen wir ihnen als kompetenter Berater bei Trauerfällen hilfreich zur Seite“, sagt Heidi Schweitzer.

Die Tätigkeit des Bestatters erfordert ein hohes Maß an Einfühlungsvermögen. Doch trotz aller Anteilnahme und Trauer bleibt manchmal Platz für die Erinnerung an eine unterhaltsame Anekdote. Mit einem umfangreichen Dienstleistungsangebot gehört das Familienunternehmen zu einem der führenden Bestattungsunternehmen im Saarland.

Menschen im Unternehmen Heute wird das Bestattungshaus Schweitzer in der dritten Generation weitergeführt. Tochter Heidi Schweitzer – sie ist Bestattermeisterin – führt das Bestattungshaus in Saarlouis gemeinsam mit ihrem Ehemann Frank.

Die Geschäftsräume in der Felsberger Straße 2a in Beaumarais gehen ebenfalls einer jahrzehntelangen Tradition im Schreiner- und Bestatterhandwerk voraus. Für uns eine solide Grundlage auf den Spuren von Schreiner und Bestatter Baptist Treib, aus dem Jahre 1927 gegründet, unsere langjährige Erfahrung und fachliche Kompetenz fortzuführen.

„Im Mittelpunkt unserer Arbeit steht der Mensch – der Verstorbene und der Trauernde. In den

schweren Stunden der Trauer stehen wir mit Sensibilität und Einfühlungsvermögen zur Seite. Wir beraten und begleiten Sie im Trauerfall und leiten alles Notwendige in die Wege, damit Sie Zeit zum Trauern haben. Hinzu kommt das wir nach DIN EN ISO 9001:2008 – zertifiziert sind und nach den Vorgaben des Qualitätsmanagement zum Wohle unserer Kunden arbeiten. Darüber hinaus sind wir in der Lage Ihnen durch das Kuratorium Deutsche Bestattungskultur preisgünstige Sterbegeld-Versicherungen anzubieten und Treugelder für Ihren zu Lebzeiten mit uns abgeschlossenen Bestattungsvorsorgevertrag mündelsicher und bestverzinslich anzulegen“, sagt Heidi Schweitzer.

Weitere Informationen zum Bestattungshaus Schweitzer unter Tel. (0 68 31) 8 02 43 oder www.bestattungshaus-schweitzer-saarlouis.de. Jb



Der Traditionsstandort in Fraulautern – bereits Ende der 60er Jahre durch Benno Schweitzer übernommen.

Bestattungshaus
Schweitzer

- Saarlouiser Straße 11
- 66740 Saarlouis-Fraulautern
- Felsberger Straße 2a
- 66740 Saarlouis-Beaumarais
- info@bestattungshaus-schweitzer-saarlouis.de
- www.bestattungshaus-schweitzer-saarlouis.de
- Tel.: 0 68 31 / 8 02 43





Wir sind gerne für Sie da!

Als Ihr Gesundheitsversorger der Region

Wir sind das Akutkrankenhaus für den Landkreis Merzig-Wadern und die Hochwaldregion. So bieten wir unseren Patientinnen und Patienten ein hohes medizinisches und pflegerisches Niveau bei ihrer Behandlung, Betreuung und Beratung. Bei uns finden Sie eine fachlich fundierte Schwerpunktversorgung mit kompetenten medizinischen Zentren zur Erhaltung und Wiederherstellung Ihrer Gesundheit. Das Allerschönste: Bei uns kommen jährlich rund 600 Babys zur Welt.

Als bedeutender Wirtschaftsfaktor

Wir gehören zu den größten Arbeitgebern der Region. Die Menschen arbeiten gerne bei uns; engagiert, verantwortungsbewusst, kompetent in interdisziplinären Teams zum Wohle Ihrer Gesundheit. Bei Aufträgen berücksichtigen wir möglichst Firmen und Betriebe aus der Region und tragen so zur lokalen Stärkung bei. Unsere Lage inmitten des prosperierenden Gesundheitscampus Merzig begünstigt innovative und kooperative Zusammenarbeit in der Prävention, in der ambulanten und stationären Versorgung bis hin zur Rehabilitation sowie der Ausstattung mit Hilfs- und Heilmitteln.



Als attraktiver Ausbildungsbetrieb

Wir schätzen jeden, der zu uns kommt, in ihrer/seiner Persönlichkeit und speziellen Fähigkeiten. Unseren Nachwuchs bilden wir in Zusammenarbeit mit der SHG Bildung hochwertig und praxisnah im SHG-Konzern aus. Unseren hohen Qualitätsansprüchen werden wir auch als Akademisches Lehrkrankenhaus für angehende Ärztinnen und Ärzte mit zahlreichen Weiterbildungsmöglichkeiten gerecht.

Als kreativer Gestalter zukünftiger Gesundheitsversorgung im Nordsaarland

Mit unserem Träger SHG haben wir zukunftsweisende Versorgungsmodelle für die Gesundheitsversorgung im Nordsaarland erarbeitet. In gutem Einvernehmen mit allen Beteiligten und mit besonderer Unterstützung des Gesundheitsministeriums, des Landkreises und der Stadt Wadern, konzipieren wir intensiv Flächenversorgungskonzepte für die Region des Nordsaarlandes und seiner Bevölkerung zur Errichtung des SHG-Klinikums Hochwald.

Klinikum Merzig gGmbH
Trierer Straße 148
D-66663 Merzig
Telefon +49(0)6861/705-0
www.mzg.shg-kliniken.de



SHG: Klinikum Merzig
Akademisches Lehrkrankenhaus
der Universität des Saarlandes

ANZEIGE

Zum Start in unserer neuen Filiale in Lebach

Aktionswoche vom 12.-19. März

bis zu 50% auf Helme, Brillen, Bekleidung und Schuhe

bis zu 50% auf Zubehör wie Taschen, Flaschenhalter, Sättel, Spiegel, Mäntel u.v.m.

20% auf Fahrradauslaufmodelle

0% Finanzierung auf alle Ebikes und Fahrräder

Leasing mit Gehaltsumwandlung mit allen bekannten Leasingfirmen



Wir bringen Ihr Rad in Schwung

Genauso rasant, wie sich die Technik des Fahrrades in den letzten Jahren entwickelt hat, sind auch die Anforderungen an die Werkstatt gestiegen. Um den hohen Anforderungen und Ansprüchen gerecht zu werden, nehmen unsere Mechaniker regelmäßig an Schulungen und Weiterbildungen teil. Unsere Werkstatt verfügt über modernste Werkzeuge, die für die Reparatur aktueller und komplexer Fahrräder nötig sind. Spezialisierte E-Bike Mechaniker garantieren Ihnen eine fachmännische und preiswerte Reparatur Ihres Rades. Wenn Ihr Rad möglichst zeitnah repariert werden soll, vereinbaren Sie bitte einen Reparaturtermin.



E-Bike Fachhändler

Als E-Bike Fachhändler haben wir für Sie eine umfangreiche Auswahl an Marken und Modellen. Fachkundige Mitarbeiter informieren Sie über Feinheiten und Unterschiede der verschiedenen Räder und Antriebe. Individuelle Anpassung und Probefahrt gehören dazu.



Kompetenz rund ums Mountainbike

Das Fachgeschäft in Ihrer Nähe bietet neben einer kompetenten Beratung auch eine Vielzahl an Rädern an. Vom Kinderrad bis hin zum E-Bike ist alles zu haben. Finanzierungsmöglichkeiten wie auch Fahrradversicherungen dürfen natürlich auch nicht fehlen. Dabei stehen unsere fachkundigen Mitarbeiter mit Rat und Tat zur Seite und finden neben den optimalen Einstellungen, der passenden Laufradgröße und dem perfekten Komponenten-Mix genau das richtige Bike für maximalen Fahrspaß auf und abseits des Asphalts.

3 x im SAARLAND



Fahrräder Zubehör Service

Riesenauswahl an E-Bikes und Fahrräder
professionelle Beratung für Fahrräder und E-Bikes

Hauptstr. 36 • 66798 Wallerfangen

Saarbrücker Str. 31 • 66679 Losheim

Am Bahnhof 14 • 66822 Lebach



Heinz Ehl

www.Heinz-Ehl.de



Schlüsselfertiges Bauen Kompetenzzentrum Bauen realisiert „Traumhäuser“

Das Kompetenzzentrum Bauen der levoBank ist in der Region einer der ersten Ansprechpartner, wenn es um die Realisierung der eigenen „Traum-Immobilie“ geht. Dazu setzen die Immo-Experten des Kompetenzzentrums unter Leitung von Klaus Dörr auf einen seriösen, wirtschaftlich starken und fachlich kompetenten sowie verlässlichen Partner: die levoBank eG mit Hauptsitz in Lebach.

Hinter der federführenden Bank-Tochter RBW Immobilien GmbH und somit dem Kompetenzzentrum Bauen in Wiesbach steht eine Genossenschaftsbank, die seit mehr als 100 Jahren Menschen zu ihrem "Traumhaus" verhilft. Das Kompetenzzentrum Bauen finden Interessierte im Raiffeisenmarkt der levoBank in Eppelborn-Wiesbach oder im Internet unter www.levo-bank.de/rbw-immobilien/schlusselfertiges-bauen.

„Unsere Erfahrungen haben gezeigt, dass wir fast jedes Haus nach den individuellen Vorstellungen des Bauherrn errichten können. "Schema F" sucht man bei uns vergeblich“, erläutert uns der Leiter des Kompetenzzentrums, Klaus Dörr. „Wir sind gerne bereit und in der Lage ein Traumhaus ganz nach persönlichen Vorstellungen mit den Bauherren gemeinsam zu planen und zu bauen“, fasst Dörr seine Leidenschaft für individuelle Bauvorhaben final zusammen.

Komplett-Service von Anfang an

Man ist vor Ort! Die Spezialisten beraten entweder beim Kunden zu Hause, "vor Ort" am Grundstück oder in den eigenen Geschäftsräumen. Auf Wunsch kann man sich von erfahrenen Beratern der levoBank eG umfassend über alle Aspekte einer Finanzierung – auch unter Einbeziehung öffentlicher Förderprogramme – beraten lassen. Natürlich kostenlos und unverbindlich. Durch eigene Architekten können die Immo-Profis zusammen mit den Interessenten auch sehr individuelle Lösungen entwickeln und umsetzen.

Hier wird eine solide Bauausführung garantiert, in dem man nur ausgesuchte und zuverlässige Handwerksbetriebe in naher Umgebung beschäftigt und somit seine lokale wie regionale Verbundenheit mit Land und Leuten unter Beweis stellt.

Auf kurze Bauzeiten und qualitativ hochwertige Bauausführung legt man im Kompetenzzentrum in Wiesbach besonderen Wert. Daher verwenden die Experten nur Qualitätsbaustoffe aus dem eigenen, angeschlossenen Raiffeisen-Markt. Für eigene Ausbau-Aktivitäten können Bauherren dort auch "Materialpakete" zu günstigen Preisen erhalten.

Und final: Durch eine ständige Bauüberwachung ist eine fachgerechte Bauausführung gewährleistet – eben bauen mit Kompetenz! Beim Verkauf eines eventuell bereits vorhandenen Hauses ist man zusätzlich mit dem Immobilienservice der levoBank gerne behilflich.

Regionaler Raiffeisen-Markt

Wer sein Eigenheim in Eigenregie renovieren oder umgestalten will, wird bestens im Raiffeisen-Markt Wiesbach beraten.

Die Mitarbeiter des Raiffeisen-Marktes beraten gerne bei der Umsetzung von Bauvorhaben und liefern bei Bedarf alle benötigten Materialien termingerecht an die Baustelle. Weiterhin finden interessierte Kundinnen und Kunden im Raiffeisenmarkt Ausstellungs-räume für Fliesen, Türen, Parkett, Laminat und Vinylböden. Zu dem gibt es im Außenbereich eine Ausstellungsfläche, in der alles für die Gartengestaltung und der Außenanlage zu finden ist. Hier kommen natürlich auch die Gartenliebhaber nicht zu kurz, sie können hier alle Sämereien, Dünger und Erden für ihren Garten kaufen.

red./pr



Mitarbeitende vom Raiffeisenmarkt Wiesbach und dem Kompetenzzentrum Bauen.



Ein Blick auf eine CAD-Straßenansicht-Planung eines Einfamilienhauses.

Fotos: pr



 Die Volksbank im Herzen des Saarlandes

Kompetenzzentrum Bauen

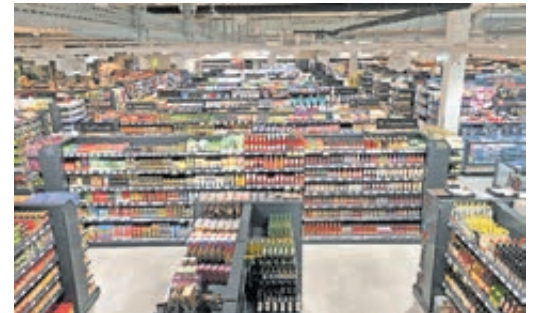
 Brühlstraße 13

 66571 Eppelborn-Wiesbach

 Telefon (0 68 81) 5 09 59 60

www.levo-bank.de

ANZEIGE



Regionalität und Nachhaltigkeit -

Zwei Jahre Edeka Kaiser in Beckingen

Anfang April kann der Beckinger Edeka-Markt sein zweijähriges Bestehen feiern. Der Vollsortimenter in der Talstraße 266 bietet seinen Kunden eine riesige Auswahl auf rund 1500 Quadratmetern Verkaufsfläche. Mit über 20000 Artikeln im Angebot trägt Edeka-Kaufmann Florian Kaiser gemeinsam mit seinen 42 Mitarbeitern, davon vier Azubis, maßgeblich zur Nahversorgung in Beckingen und Umgebung bei.

Frische, Qualität und Genuss sind angesagt: Obst und Gemüse, Fleisch- und Wurstwaren, Käse und Fisch sowie zahlreiche Spezialitäten. Die Mitarbeiter geben gerne Auskunft zur Herkunft der Produkte und haben Tipps zur Zubereitung. Ein umfangreiches Sortiment bietet auch die Getränkeabteilung im Markt, darunter befinden sich viele edle Tropfen von Weingütern aus der Region.

Auch die Regionalität ist Markenzeichen von EDEKA Kaiser: Der Nachhaltigkeitsgedanke manifestiert sich in der engen Zusammenarbeit mit bislang schon 41 Partnern in der Umgebung. Zu ihnen zählen das Café Plaisir aus Saarlouis, der Tintinger Hof in Ihn, das Hofgut Serrig, die Metzgerei Steuer-Wagner und die Käserei Altfuchshof in Kahren. Die regionale Angebotspalette reicht von Kaffee über Gin, Honig, Säfte, Eier bis hin zu Wurstwaren, Obst und Gemüse. Als weiteren Meilenstein in Sachen Regionalität sieht Edeka Kaiser den Ausbau der Zusammenarbeit mit dem Tintinger Hof: Neben den bislang schon von dort bezogenen Eiern, Nudeln und Kartoffeln ist jetzt auch regionales Fleisch hinzugekommen. Von der Wiese nebenan direkt in die Theke: Regional und natürlicher geht es nun wirklich nicht.

Zur Feier des zweijährigen Bestehens – vom 28. März bis 2. April – werden im Markt viele regionale Partner ihre Produkte vorstellen und zur Verkostung anbieten.

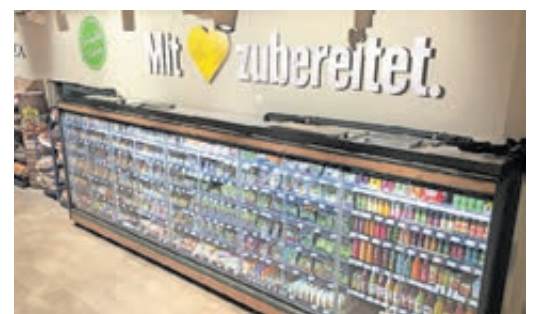
Ebenfalls noch für den April kündigt EDEKA Kaiser die Fertigstellung der Photovoltaikanlage und die Installation von vier E-Ladepunkten für Kunden zur kostenlosen Nutzung an.

Weiteres Highlights ist das zusätzliche Bonusprogramm zum kostenlosen W-Lan: Scan and Go per Smartphone über die EDEKA App.

Die Bioauswahl bei EDEKA Kaiser umfasst mittlerweile mehr als 2000 Artikel. Glanzlicht im Bereich Obst und Gemüse ist die eigene Bio-Insel. Hier, wie auch in der Bedientheke und in der Bäckerei, hat EDEKA Kaiser mit der Bio-Zertifizierung ein weiteres Zeichen in Sachen Nachhaltigkeit gesetzt: Der Qualitätsnachweis ermöglicht es nicht nur abgepackte Ware, sondern frische, lose Biowaren anzubieten – gerade bei Obst und Gemüse ein gern genutztes Angebot.

Von Anfang an war der Neubau des Beckinger Markts umweltfreundlich und barrierefrei geplant - mit breiten Gängen und kundenfreundlicher Regalstruktur. Edeka-Kaufmann Florian Kaiser: „Wichtige Punkte der Energieeffizienz, darunter eine Photovoltaikanlage (Fertigstellung im April), LED-Beleuchtung sowie eine Wärmepumpe konnten optimal realisiert werden.“

Geöffnet ist montags bis samstags von 7 bis 20 Uhr. Den Kunden stehen über 100 Parkplätze zur Verfügung. Die markteigene Backwaretheke mit Bistro hat montags bis samstags bereits ab 5.30 Uhr geöffnet; zusätzlich sonntags von 8 bis 11 Uhr. Mit gemütlichen Sitzplätzen lädt das Marktbistro zum Verweilen ein.



Fotos: Edeka Kaiser

Öffnungszeiten Markt:

Montag – Samstag: 07.00 – 20.00 Uhr

Öffnungszeiten Bäckerei:

Montag – Samstag: 05.30 – 20.00 Uhr

Sonntag: 08.00 – 11.00 Uhr



Besuchen Sie uns auf Facebook:
EDEKA Kaiser



Besuchen Sie uns auf Instagram:
edekakaiser

● Edeka Kaiser Beckingen
 ● Talstraße 266, 66701 Beckingen
 ● Tel.: (0 68 35) 50 43 00
 ● E-Mail: info@edekakaiser.de



Im neuen Glanz erscheint die Kfz-Prüfstelle Nalbach. (Vergleich alt/neu)

Vor fünf Jahren startete Michael Dimitrov eine echte Erfolgsgeschichte in Nalbach.

Als GTÜ-Vertragspartner etablierte der versierte Prüf-Ingenieur seine Kfz-Prüfstelle Nalbach zu einer ersten Anlaufstelle, wenn es um Hauptuntersuchungen mit integrierter Abgasmessung nach § 29 StVZO, um Änderungsabnahmen nach § 19(3) oder um Untersuchungen nach §41 BOKraft geht. Kurz gesagt: Jeder der TÜV braucht ist bei Michael Dimitrov in Nalbach in den besten Händen.

In der Kfz-Prüfstelle werden fast alle Fahrzeuge auf Herz und Nieren geprüft. Tagtäglich passieren PKW, LKW bis 7,5 t oder Motorräder seine Prüfstation.

Weiterhin ist Michael Dimitrov auch als Sachverständiger ein gefragter Partner. Schadensgutachten, Fahrzeugbewertungen und Beweissicherungen nach Unfällen gehören ebenso zu seinem Tagesgeschäft.

Besonders wertgeschätzt wird Michael Dimitrov für seine helfende und unterstützende Art. Sollte ein Fahrzeug die begehrte Plakette nicht im ersten Anlauf erhalten, so weiß der Experte Rat. Dank einer engen Zusammenarbeit mit zahlreichen Werkstätten kann schnell Hilfe bei einem Mangel oder mehreren Mängeln geleistet werden. So klappt es dann auch meistens mit der Plakette im zweiten Anlauf. Viele Kunden wissen, dass sie bei Michael Dimitrov mit ihren Fahrzeugen

in sicheren, vertrauensvollen, unterstützenden und hilfreichen Händen sind.

Michael Dimitrov konnte sich so mit seinem Team aus vier weiteren Mitarbeitern schon eine echte „Fangemeinde“ aufbauen. „Stammkunden bringen neue Kunden mit“, weiß Dimitrov zu berichten. „Deshalb werden bei uns Service und

Kundenfreundlichkeit groß geschrieben“, erläutert er weiterhin.

Der besondere Service des Hauses geht weit über die normale Prüfung hinaus. Wartezeiten werden mit einem kostenfreien heißen Kaffee oder kalten Getränken gerne verkürzt. Ein separater Warteraum oder der kleine aber feine Wintergarten laden zum Verweilen ein. Schließlich werden die Prüfungen vor Ort meistens ohne festen Termin vorgenommen. So kann es immer zu kurzen, aber kurzweiligen Wartezeiten kommen.

pr



Seit fünf Jahren prüft Ingenieur Michael Dimitrov im Namen der GTÜ in Nalbach.



Das Team der Kfz-Prüfstelle.

Fotos: pr

4,6 ★★★★★
auf über 100 Bewertungen

„Sehr nette Mitarbeiter, schnelle Durchführung ohne lange Wartezeit. Gerne wieder.“

„Herr Dimitrov hat ein super nettes Team, schnell und einach. Immer wieder gern!“

„War mit meiner Frau da ..., ich denke, Stempel bekommt er ... ER HAT TÜV BEKOMMEN!“



KFZ-Prüfstelle NALBACH

Ingenieur- und Sachverständigenbüro



Dipl.-Ing. (FH) M. Dimitrov

Saarwellerstraße 4 | 66809 Nalbach

Tel.: 06838/5079788

info@kfz-dimitrov.de | www.kfz-dimitrov.de

ANZEIGE



e-motion - Die Welt der e-Bikes in Merzig

Der Wunsch nach nachhaltigen Mobilitätslösungen beherrscht den gesellschaftlichen Diskurs: Öffentliche Verkehrsmittel bergen durch Ausfälle und Verspätungen ein hohes Frustrationspotential. Autos mit Verbrennungsmotor hingegen gelten immer mehr als wahre Umweltsünder.

Der Gewinner dieser Diskussion liegt dabei auf der Hand – das e-Bike. Denn die elektrischen Zweiräder schonen nicht nur die Umwelt, sondern sie ersparen Pendler:innen auch die morgendliche Parkplatzsuche und ellenlange Staus. Gesundheitlich betrachtet, vermeiden e-Bike Fahrer und Fahrerinnen zudem potentielle Ansteckungsquellen in überfüllten Bahnen, verbessern aktiv ihr Immunsystem und beugen Herz-Kreislauf-Erkrankungen vor.

Den Trend zum Elektrofahrrad hat Jörg Geber 2020 erkannt und eröffnete die

e-motion e-Bike Welt Merzig. Ob Kaufen, Finanzieren oder Reparieren – in der e-motion e-Bike Welt dreht sich alles rund um das Thema e-Bike.

Seit dem 10. Dezember 2020 stehen die e-Bike Experten und Expertinnen in Merzig e-Bike Fans mit Rat und Tat bei allen Fragen rund ums elektrische Zweirad zur Seite.

Das Sortiment umfasst e-Bikes von über 13 Premium e-Bike Marken: Von praktischen Lastenrädern des niederländischen Herstellers Babboe über stilvolle City e-Bikes der Firma Riese & Müller bis hin zu Dreirädern für Erwachsene von pfautec ist alles dabei.

Du willst auch aufs e-Bike (um)steigen? Schau doch einmal in der e-motion e-Bike Welt Merzig vorbei und lass dich bei einer Probefahrt von den Vorteilen selbst überzeugen. Um für deine persönlichen Bedürfnisse das beste Modell zu finden,



bietet dir das Team in Merzig eine individuelle und ausführliche Beratung bei gleichzeitiger Einhaltung der Hygienestandards an.

Die Terminvereinbarung erfolgt ganz unkompliziert online unter <https://emotion-technologies.de/merzig/online-termin-buchen/>. Selbstverständ-

lich kannst du dich auch gerne telefonisch unter der Rufnummer 06861/9229116 oder per E-Mail merzig@emotion-technologies.de an das Beratungsteam in Merzig wenden.

Die e-Bike Experten freuen sich auf deinen Besuch!



Jetzt kostenlose Probefahrt vereinbaren!
Einfach QR-Code scannen & Termin machen.



e-motion
DIE E-BIKE EXPERTEN

- e-motion e-Bike Welt Merzig
- Merziger Straße 20, | 66663 Merzig
- Tel. 0 68 61/92 291 16
- merzig@emotion-technologies.de
- www.emotion-technologies.de/merzig



St. Maria Altenheim Wadern: Ein Haus der Begegnung der Marienhaus-Gruppe



Am Ortsrand von Wadern, aber nur einige Gehminuten vom Zentrum entfernt, liegt das St. Maria Altenheim - ein Haus der Marienhaus-Gruppe, das voller Leben steckt. Hier begegnen sich viele Menschen: Bewohner, Mitarbeiter, Angehörige, Freunde und Vereine. „Wir sind ein Haus der offenen Tür, dem ein gutes Miteinander sehr wichtig ist. Gleichzeitig schenken wir Geborgenheit, so dass unsere Bewohner hier in Sicherheit ihren Lebensabend genießen können“, erklärt Heimleiterin Stefani Seibert.

Qualifizierte Betreuung, Pflege und Versorgung

Das St. Maria Altenheim bietet 62 älteren Menschen ein einladendes und ansprechendes Zuhause. Es gibt 42 Einbettzim-

mer und 10 Zweibettzimmer, die alle modern und freundlich gestaltet sind. Auf Wunsch und im Rahmen der räumlichen Möglichkeiten können gerne auch eigene Möbel mitgebracht werden. Selbstverständlich haben alle Zimmer Telefon-, Radio- und TV-Anschluss. Ein besonderes Pflegebad steht auf jedem Wohnbereich zur Verfügung.

„Wir bieten qualifizierte Betreuung, Pflege und Versorgung und gehen dabei auf die individuelle Situation unserer Bewohner und Gäste ein. Großen Wert legen wir auf ganzheitliche und aktivierende Pflege. Unser Ziel ist es, die Gesundheit und die Eigenständigkeit unserer Bewohner zu erhalten und zu fördern“, so Stefani Seibert. Dabei gilt: So viel Selbstständigkeit wie möglich, so viel Hilfe wie nötig. Selbstverständlich bilden sich die Fachkräfte des Hauses ständig weiter.

Vielzahl von Aktivitäten

Für Menschen, die nur für eine begrenzte Zeit einen Pflegeplatz suchen, stehen in Wadern Plätze für Kurzzeitpflege zur

Verfügung. Hier finden die Teilnehmerinnen und Teilnehmer professionelle Betreuung und Pflege.

Um den Alltag möglichst bunt und abwechslungsreich zu gestalten, bietet das Seniorenheim eine Vielzahl von Aktivitäten an. Fähigkeiten und Talente zu fördern, Kreativität zu wecken und Gemeinschaft zu stärken, ist dabei das Ziel. Natürlich werden auch gemeinsam jahreszeitliche Feste gefeiert und an kulturellen Leben der Gemeinde teilgenommen. In der Kapelle wird regelmäßig eine Heilige Messe gefeiert.

Das Angebot auf einen Blick:

- Feste feiern im Jahreskreis
- Tagesfahrten, geführte Spaziergänge
- Beschäftigungstherapie
- Einzelangebote
- Gruppenaktivitäten
- Kreativgruppe (Basteln und Handarbeiten)
- Kraft- und Balancetraining
- Altersgerechte Sportangebote, z. B. Gymnastik, Sitztanz
- Regelmäßig externe Besuche von Friseur und Fußpflege

Pflegefachkräfte (m/w/d) gesucht

Wir sind immer auf der Suche nach qualifizierten und motivierten Mitarbeitern für den Pflege-Bereich. Egal ob Azubi, Pflegefachfrau/-mann oder PflegehelferIn. Ihr Engagement ist uns wichtig, deshalb bieten wir Ihnen ein interessantes und abwechslungsreiches Aufgabengebiet, attraktive Arbeitszeitmodelle, Aufstiegsmöglichkeiten eine Vergütung nach AVR Caritas mit zusätzlicher Altersversorgung, geförderte Berufsunfähigkeitsversicherung, Fort- und Weiterbildungsmöglichkeiten und Jahressonderzahlungen.

Einrichtungsleiterin Stefani Seibert freut sich auf Ihre Bewerbung unter: stefani.seibert@marienhaus.de



ANZEIGE

Kanal defekt? Kein Problem mit König Kanaltechnik



Das Wadgasser Unternehmen zeichnet sich durch Kompetenz, Professionalität, Erfahrung und Ehrlichkeit aus.

Durch die professionelle Arbeit, die lösungsorientierte Herangehensweise und die fairen Preise hat sich die König Kanaltechnik GmbH über die Grenzen des Saarlandes hinweg einen hervorragenden Ruf erarbeitet. „Wir nehmen uns Zeit für die Beratung unserer Kunden, damit wir für jede Herausforderung die beste Lösung finden“, fasst Andreas König kurz die Firmenphilosophie zusammen. Das Unternehmen ist mit einem eigenen Fuhrpark, mit hochspezialisierten, modernsten Geräten, Werkzeugen und Materialien ausgestattet – von der Kanalkamera bis zum Fräsröbter. Bei all seinen Einsätzen ist das Unternehmen auf alle Kanalgrößen und Sondereinsätze eingestellt, die sich rund ums Haus ergeben können. Bei Anruf ist das Team von Andreas König immer schnellstmöglich zur Stelle.

„Unser Ziel ist es, die Herausforderung unserer Kunden dauerhaft unter minimalen Einschränkungen und Kosten zu lösen. Kundenzufriedenheit ist zentraler Aspekt unseres Handelns. Für dieses Ziel haben wir

uns auf modernste, grabenlose Verfahren spezialisiert“, erklärt Waldemar Tschalov, Geschäftsführer und Mitgesellschafter des Unternehmens.

Was bedeutet grabenlos?

Ein üblicher Weg für die Sanierung eines Kanalsystems ist die sogenannte offene Bauweise. Klassisch werden hierfür die Kanalrohre z. B. mit einem Bagger ausgegraben und durch neue Rohre ersetzt.

Dabei müssen oft Vorgärten, Einfahrten, Pflasterflächen und auch Bodenplatten aufgebrochen bzw. entfernt und auch wiederhergestellt werden.

Neben Schmutz, Lärm, Einschränkungen dauern diese Projekte länger und sind in der Regel auch relativ kostspielig.

Grabenlose Verfahren bieten große Vorteile, so u. a. deutlich kürzere Umsetzungsdauer, d. h. im Schnitt dauert die Sanierung eines Einfamilienhauses einen Tag.

Es gibt kaum Einschränkungen und so können die Sanieranlagen in der Regel während der Sanierung benutzt werden. Des Weiteren ist diese Art der Sanierung kostengünstiger und es entsteht kein Schmutz durch Abbrucharbeiten.

Welche Verfahren kommen zum Einsatz?

Kurzlinerverfahren zur lokalen Reparatur

Dieses Sanierungsverfahren kommt hauptsächlich bei alten Rohrleitungen zur kostengünstigen Instandsetzung zur Anwendung. Dadurch können einzelne Schädigungen am Rohrsystem effizient beseitigt werden. Das Kurzlinerverfahren wird vor allem bei Brüchen, Korrosion, Wurzeleinwüchsen, Rissen mit Abwasseraustritt sowie Muffen- und Rohrversatz angewendet.

Schlauchlinerverfahren zur Sanierung kompletter Leitungen

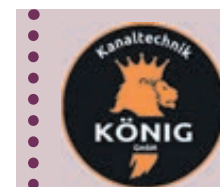
Bei längeren Kanälen (ab ca. 10 bis zu 50 Meter) und vielen Umlenkungen ist das Inliner-Verfahren die Methode der Wahl. Der Schlauchliner wird hierbei durch den Kanal mittels Druckluft „ausgerollt“ und erlaubt sogar die Sanierung von stark gebogenen Leitungen (bis 90 Grad). Auch bei dieser Technik entfallen aufwändige Erdarbeiten, wodurch die Arbeit schnell und kostengünstig durchgeführt werden kann.

Reparatur wandverlegter Abwasserrohre mittels Beschichtungstechnik

Über einen endoskopischen Sprühkopf wird das Innere der Abwasserrohre mit einer widerstandsfähigen Kunststoffschicht ausgekleidet, die sich wie ein „Rohr im Rohr“ verhält und die Leitungen schützt.

Warum das König-Team beauftragen?

Das regionale König-Team garantiert schnelle, persönliche, kompetente Betreuung und verfügt über langjährige Erfahrung und ist zudem zertifiziert nach Gütezeichen RAL Kanalbau. Zum Einsatz kommen nur geprüfte und zugelassene Verfahren nach DiBT. Letztendlich setzen alle Mitarbeiter den höchsten Anspruch an sich selbst sowie an die durchzuführenden Arbeiten. jb



• König Kanaltechnik GmbH
 • Kaiserstraße 23 | 66787 Wadgassen
 • Tel. (06834) 69 86 31
 • kontakt@koenig-kanaltechnik.de

ANZEIGE



Wolfgang Hoen (3.v.r.), Aaron Biedermann (2.v.l.) und ihr Team in Neuforweiler



Bequemes Einkaufen mit Top Beratung und Service bei euronics hoen in Neuforweiler

euronics hoen in Saarlouis-Neuforweiler – Technik mit dem Plus an Beratung und Service

Seit über 50 Jahren bietet die heutige euronics hoen GmbH & Co. KG ihren Kunden ein ausgewähltes Sortiment an Markenartikeln und erstklassigem Kundenservice. Zum Premiumservice des Fachgeschäfts gehören die Lieferung, Anschluss der Geräte, eine ausführliche Einweisung in die Bedienung und die Entsorgung des Altgerätes dazu. Bei Einbaugeräten übernimmt das euronics-Team auch den Einbau und – falls nötig – auch die Anpassung der vorhandenen Möbel an die neue Gerätegröße.

„Wir sind selbstverständlich auch nach dem Kauf immer für unsere Kunden da – auch für Wartungs- und Reparaturarbeiten. Besonders beratungsintensiv ist der Bereich Unterhaltungselektronik und Telekommunikationstechnik, wo die Entwicklung immer rascher voranschreitet. Wir möchten unseren Kunden möglichst viele Einstellungsarbeiten abnehmen, damit sie das pure Entertainment-Vergnügen auch voll und ganz genießen können“, sagt Geschäftsführer Wolfgang Hoen, der zusammen mit Geschäftsführer Aaron Biedermann das Unternehmen leitet.

In den modern gestalteten Geschäftsräumen in der St. Avolder Straße in Saarlouis-Neuforweiler präsentiert das Fachgeschäft das gesamte Spektrum an Unterhaltungselektronik und Haushaltsgeräten. Dazu gehören, u.a. Fernsehgeräte der neuesten Generation von Samsung – hinzu kommen HiFi und Heimkino von YAMAHA und SONOS sowie Smartphones von Apple und Samsung. Darüber hinaus ist euronics hoen Telekom-Partner für Mobilfunk und Festnetz (auch für Firmenkunden).

Im Bereich Haushaltsgeräte umfasst das Angebot Großgeräte wie Spül- und Waschmaschinen, Trockner, Kühl- und Gefriergeräte sowie Einbaugeräte aller Art von Miele, und Liebherr. Außerdem ist euronics hoen autorisierter Miele Kundendienst.

Kaffeevollautomaten von Jura und Miele runden das Sortiment ab. Auf das Jura-Sortiment kann Hoen besonders stolz sein, denn 10 Kaffeemaschinen sind immer vorrätig.

Als Meisterbetrieb für Elektro- und Informationstechnik führt der Elektronik-Spezialist neben den Reparaturen an Geräten auch Arbeiten an SAT-Anlagen und Internet-Anschlüssen aus.

Kundendienst und Reparaturen

Wenn die Waschmaschine, der Trockner, der Geschirrspüler oder der Elektroherd plötzlich den Geist aufgeben, dann sind die Spezialisten von euronics hoen zur Stelle. Zuerst wird geprüft, ob sich eine Reparatur noch lohnt oder ein neues Gerät her muss. Doch oft sind es nur kleine Ursachen, die eine große Wirkung haben und die Reparatur ist wesentlich günstiger als man denkt! Für eine Pauschale von 45 Euro inklusive Mehrwertsteuer und Fahrtkosten ermitteln die Techniker den Defekt und somit werden die Kosten auch vollständig transparent. So kann der Kunde im Gespräch mit dem Techniker entscheiden, ob eine Reparatur rentabel ist oder ein neues Gerät angeschafft werden muss. Wenn eine Reparatur durchgeführt wird, bezahlt der Kunde natürlich nur die Kosten der Reparatur. Und wer sich für ein Neugerät entscheidet, bekommt die Pauschale für die Überprüfung auf das neue Gerät angerechnet.

„Service und Beratung wird bei uns groß geschrieben. Wir kommen im Umkreis von Saarlouis, Überherrn, Wadgassen, Völklingen, Schwalbach, Bous, Ensdorf, Saarwellingen, Dillingen, Rehlingen-Siersburg, Wallerfangen zu Ihnen und bieten unseren Kunden einen Rund-um-Service“, so Aaron Biedermann. j b



Mitarbeiter Raphael München berät die Kunden gerne an einer der jederzeit vorrätigen 10 Jura Kaffeemaschinen



Die Kunden haben eine große Auswahl - auch bei Großgeräten von Miele, und Liebherr
Fotos: von Roland Rosche

**euronics
hoen**

- euronics hoen in Saarlouis-Neuforweiler
- St. Avolder Straße 38
- 66740 Saarlouis-Neuforweiler
- Tel. (0 68 31) 94 34-0
- shop@euronics-hoen.de
- www.euronics-hoen.de
- Öffnungszeiten: Montag bis Freitag von 9 bis 18 Uhr, Samstag von 9.30 bis 12.30 Uhr



Profi-Küchen vom Küchen-Profi – Das Küchenhaus Scherer in Schmelz

Das Schmelzer Familienunternehmen Küchen Scherer gilt seit vielen Jahrzehnten als die Kompetenz, wenn es um hochwertige Küchen in allen Preissegmenten geht. Das Küchenstudio wurde 1974 von Gerhard Scherer und seiner Ehefrau Christel gegründet. Seit 1989 leitet Claudia Scherer das Küchenstudio in Eigenverantwortung und ist zuständig für den Einkauf, Verkauf und Planung sowie für die Gestaltung der Ausstellungsräume und das Marketing des Unternehmens. „Ich habe besonderen Spaß am Umgang mit Menschen – an den täglichen Herausforderungen verschiedener individueller Küchen(t)räume sowie an der Auswahl der Materialien und Farben der Umfeldgestaltung,

sowohl für die meiner Kunden, als auch die in unserer Ausstellung“, sagt Claudia Scherer. Bei Küchen Scherer wird die Küche nicht nur als Funktionseinheit gesehen, sondern der gesamte Raum wird mit in die Planung eingebunden: Vom Sitzplatz über die Beleuchtung bis hin zur Wandgestaltung. Hier wird aus einem Küchenraum eine traumhafte Profi-Küche, die perfekt in den Wohnraum passt und sich den örtlichen Gegebenheiten perfekt anpasst. „Vielen unserer Kunden ist es wichtig, dass wir über eigene Monteure und Schreiner verfügen und nicht auf Fremdfirmen angewiesen sind. So erhalten unsere Kunden vom ersten Strich der Planung bis zum letzten Handgriff alles aus einer

Hand. Zuverlässige und hochwertige Arbeit ist somit garantiert“, sagt Claudia Scherer. Ideen und Innovationen können sich die Kunden in der 800 Quadratmeter großen Ausstellung mit ca. 20 namhaften Markenküchen holen. Aus diesem Grund enthält die Ausstellung neben der eigentlichen Küche mit hochwertigen Geräten und funktionell schicken Stauraumeinheiten auch Sitzgruppen, Leuchten und Beistellmöbel. In der Ausstellung von Küchen Scherer sind u.a. Kochfelder und Muldenlüfter der Firma Bora und Dampfgarer von V-Zug zu finden. Neu im Sortiment sind Küchen des Herstellers „allmilmö“. Da das Programm bei Küchen Scherer ständig aktualisiert wird, gibt es auch regelmäßig Musterware und Ausstellungsstücke zum rabattierten Abverkauf.

„In unserer Ausstellung können sich die Kunden anregen lassen – geplant und gestaltet wird die Küche dann ganz individuell nach den Wünschen und Vorstellungen der Kunden“, erklärt Firmeninhaberin Claudia Scherer. Hierbei werden die Vorschläge des Küchen-Profis auch fotorealistisch dargestellt. Neu ist die Möglichkeit, sich beim Blick in die VR-Brille ein umfassendes virtuelles Bild der neuen Küche zu machen. Eine neue, spezielle Software macht dieses Erlebnis "begehrbar".

Einen weiteren Eindruck von faszinierenden Küchen erhalten Kunden auf www.schererkuechen.de. Oder man besucht das Küchenhaus persönlich vor Ort im Industriegebiet Hoher Staden in Schmelz. Besucher sind während der normalen Öffnungszeiten herzlich willkommen. Zur Planung einer neuen Küche wird jedoch um Terminvereinbarung gebeten.

Das kompetente Scherer-Beratungsteam steht Interessenten von montags bis samstags von 9 bis 13 Uhr sowie montags, dienstags mittwochs und freitags von 14 bis 18 Uhr zur Verfügung. Der Donnerstag ist besonders für Berufstätige sehr interessant. Dann hat man in Schmelz seine Pforten sogar von 14 bis 20 Uhr geöffnet.

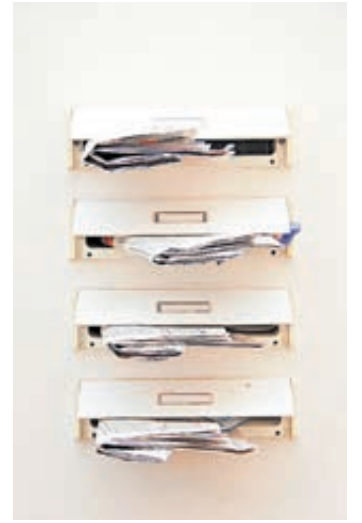


In der 800 qm großen Ausstellung warten rund 20 hochwertige und topausgestattete Küchen verschiedener Premium-Hersteller darauf, genau in Augenschein genommen zu werden. Fotos: pt

Scherer
FASZINATION KÜCHE
Profi-Küchen vom Küchen-Profi

- Claudia Scherer Küchenstudio GmbH
- Hoher Staden 13 | 66839 Schmelz
- Tel.: 068 87/903 30
- info@schcererkuechen.de
- www.schererkuechen.de
- Öffnungszeiten: Montag bis Samstag von 9 bis 13 Uhr, Montag, Dienstag, Mittwoch und Freitag von 14 bis 18 Uhr sowie Donnerstag von 14 bis 20 Uhr

ANZEIGE



Die ABV stellt Woche für Woche ihre Leistungsfähigkeit als erfahrenes Logistikunternehmen unter Beweis. Fristgerechte, zuverlässige Zustellung beim Endverbraucher bildet das Kerngeschäft des Portfolios.
Fotos: Minayev

Mit der ABV flächendeckend alle Haushalte erreichen

Die Anzeigenblatt Vertriebsgesellschaft mbH überzeugt mit professioneller Logistik

Es gibt Unternehmen, die von der breiten Öffentlichkeit kaum wahrgenommen werden, weil sie sehr spezielle Dienstleistungen verrichten. Besonders bemerkenswert ist dies, wenn ein solches Unternehmen zu den großen Arbeitgebern in der Region gehört. Ein Beispiel für ein solches Unternehmen ist die Anzeigenblatt-Vertriebsgesellschaft mbH, kurz ABV, mit dem Firmensitz in der Untertürkheimer Straße 15 im Gewerbegebiet Süd an der Goldenen Bremm in Saarbrücken.

Die ABV ist ein Tochterunternehmen der Saarländischen Wochenblatt Verlagsgesellschaft (SWV GmbH), die mit dem WOCHENSPIEGEL das auflagenstärkste Printmedium im Saarland mit einer mehr als 60-jährigen Firmentraktion am Standort Saarbrücken publiziert. Kernaufgabe der ABV ist es, den WOCHENSPIEGEL mit einer Gesamtauflage von rund 500.000 Exemplaren pro Verteiltermin in alle saarländischen Haushalte zuzustellen sowie ergänzend dazu das Produkt DIE WOCH in der Stadt Zweibrücken und in der Verbandsgemeinde Zweibrücken Land.

Das Unternehmens-Portfolio der Anzeigenblatt-Vertriebsgesellschaft gliedert sich in vier Teilbereiche:

- Verwaltung • Verladung • Auslieferung • Zustellung

Um die Printprodukte flächendeckend in die Haushalte zu liefern, bedarf es einer ausgefeilten, computergestützten Logistik mit erfahrenen Mitarbeiterinnen und Mitarbeitern. So arbeiten bei der ABV im Bereich der Verwaltung 20 Mitarbeiterinnen und Mitarbeiter sowie 20 Gebietsleiterinnen und Gebietsleiter. Etwa 100 Personen sind mit der Verladung beschäftigt, weitere 80 gewährleisten die Auslieferung der Produkte. Insgesamt sorgen schließlich circa 1.500 Mitarbeiterinnen und Mitarbeiter für die passgenaue Zustellung in die Haushalte. Um die Dimension noch etwas zu verdeutlichen: In 1.900 Verteilbezirken werden Woche für Woche mehr als 500.000 Zeitungen mit mehreren Millionen Beilagen bewegt. Eine Wochenproduktion summiert sich so auf 250 bis 300 Tonnen Papier.

Die Arbeit der ABV ist eng verzahnt mit dem Tätigkeitsbereich der Werbe-Vertrieb Saar GmbH (WVS), ebenfalls ein Tochterunternehmen der Saarländischen Wochenblatt Verlagsgesellschaft und am gleichen Standort ansässig. Während die Produktionslinie inkl. der Konfektionierung mit den Beilagen zum Aufgabenbereich der WVS gehört, beginnt unmittelbar anschließend an die Produktionslinie die Verteillogistik mit der ABV.

Dabei erweisen sich die Zustellerinnen und Zusteller ganz individuell als „kleine Logistiker“ vor Ort. Sie kennen ihr Verteilgebiet, wissen um die Besonderheiten und haben eine ganz besondere Bedeutung in der Produktionskette: Ohne ihre zuverlässige Zustellung wäre alles, was produktionstechnisch vorher passiert, sinnlos. Daher gebührt ganz besonders den Zustellerinnen und Zustellern, die bei ihrer Arbeit körperlich gefordert und bei Wind und Wetter unterwegs sind, größte Anerkennung. Wer an dieser Tätigkeit Interesse hat, kann sich übrigens jederzeit bewerben über die Website www.wochenspiegelonline.de.

Die Anzeigenblatt-Vertriebsgesellschaft organisiert zwar schwerpunktmäßig die Verteilung der SWV-Produkte WOCHENSPIEGEL und DIE WOCH mitsamt der enthaltenen Prospektwerbung, die Logistik steht aber selbstverständlich auch anderen interessierten Kundinnen und Kunden zur Verfügung. So wird etwa auch das neue „Mitteilungsblatt der Landeshauptstadt Saarbrücken“ oder das „Blaue Magazin“ des Energieversorgers Energie SaarLorLux über die ABV verteilt. tt

Anzeigenblatt-Vertriebsgesellschaft mbH

Untertürkheimer Str. 15

66117 Saarbrücken

Tel. 0681 38802-333

Fax 0681 38802-258

Gutes gibt's so nah in deinem REWE Markt.

Uns liegt eine partnerschaftliche Zusammenarbeit mit Lieferanten aus der Region sehr am Herzen. So genießt du nicht nur Frische und Qualität aus der Nachbarschaft, sondern gibst der Region auch etwas zurück.

REWE.de/regional

Aus deiner Region

Gemeinsam mit lokalen Anbietern haben wir vier Themenfelder für die vertrauensvolle und faire Zusammenarbeit definiert und in der REWE Lokal-Partnerschaft verankert:



Verlässlicher Vertragspartner



Gutes Geld für gute Arbeit



Gemeinsame Innovationen – zum Schutz von Tier und Umwelt



Nutzung gemeinsamer Netzwerke

Bliesgau Ölmühle – Bliesransbach

Der regionale Öl-Genuss.



Bliesmühle – Blieskastel

Saarlandmehl: Der Bauer erntet, der Müller mahlt und zu Hause wird gebacken. Gute Dinge ändern sich nie!



Lebenshilfe Obere Saar e.V. – Saarbrücken

Die beste Geheimzutat für unsere Produkte kannte schon meine Oma: Nimm die Zutaten einfach immer aus nächster Nähe.



Saarlecker Manufaktur – Saarlouis

In unserer Saarlecker Gewürzmanufaktur produzieren wir Grill- und Dipsaucen, Senfe, Frucht-aufstriche und Gelees sowie Gewürzmischungen.



LuxusGut – St. Ingbert

Zauber für die Sinne. Mit Leidenschaft kreiert!



Mali's Délices – Bliesransbach

Köstlichkeiten aus der Gourmetmanufaktur im Bliesgau.



Weingut Herber – Perl

Das Burgunderweingut mit Tradition.



Ölmanufaktur Saarlouis

Frische Speiseöle und Nussmuse aus eigener Herstellung.



Monter – Hemmersdorf

Handwerkliche Manufaktur für edle Brände und feine Liköre erlesener Früchte aus eigenem Streuobstanbau.




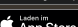
Dorf- und Schaukäserei Hirztaler – Illingen/Hirzweiler

Wir stehen für traditionelles, handwerkliches Käsen.



Jede Woche extra sparen – mit deinen REWE App Coupons.



Jetzt downloaden:
 Google Play
 App Store

Angebote

Ab sofort nichts mehr verpassen: Entdecke alle wöchentlichen Angebote auch in deiner REWE App.

Coupons

Einfach App öffnen, Coupons aufrufen und extra sparen.



*Abbildung beispielhaft. Der tatsächliche Coupon kann von der Abbildung abweichen.



Die REWE-App
Alle Angebote immer dabei.



rewe.de



SAARLAND
Versicherungen



 Finanzgruppe

**Wir versichern
das Saarland.**

Verlässlich. Fair. Begeisternd.

Wir sind für Sie nah.